

Fiche technique

Salle de spectacle Europe

2026/2027



La salle de spectacles

<https://salle-europe.colmar.fr/visite-virtuelle>

Jauge avec gradin : 293 places plus 7 espaces PMR

Jauge sans gradin : 600 places

L'équipe

- **Responsable / programmateur** : François Ades / Quentin Bonnell
- **Assistante d'administration et de production** : Claire LACABANNE-DIREZ - claire.lacabanne-direz@colmar.fr - 03 89 30 53 08
- **Régisseur général** : Laurent SAMUEL - laurent.samuel@colmar.fr - 06 22 91 30 36
- **Accueil / billetterie** : Julie Silbernagel julie,silbernagel@colmar.fr 03 89 30 53 01
- **Technicien éclairage** : Brandon DELACOTE - brandon.delacote@colmar.fr - 03 89 30 53 01
- Technicien Son : Jeffrey Mergenthaler - jeoffrey.mergenthaler@colmar.fr - 03 89 30 53 01

Le plateau

Le cadre :

12m de large et 5,80 de haut

Profondeur :

6,42 m au cadre plus 2 m de proscénium

Hauteur :

7,60 m sous perches au plateau et 7 m au proscénium

Le plancher :

Hauteur plateau 84 cm

Chêne massif avec sous couche en liège

Accroches :

10 points (charge 1 tonne)

2 au sol : cour et jardin milieu de plateau

4 à 50 cm de hauteur : 2 sur le mur du lointain (cour/jardin), et 2 au dos du cadre (cour/jardin)

4 à 1m80 de hauteur : 2 sur le mur du lointain (cour/jardin) 2 au dos du cadre (cour/jardin)

Grill :

12 perches électriques

2 passerelles en salle

Le son

LA DIFFUSION :

La face fixée devant la première perche à cour et à jardin : 12 kiva + 4 sb15

Front fill : 2 sb18 , 2 12 xt , 2 8xt

LES RETOURS :

LA CONSOLE :

Allen Heath Avantis / gx 4816 /DT 1608 carte dante 64

LE PARC MICRO :

Sm 58 x5

Sm 57 x7

Md 421 x4

906 x1

Sm 81 x2

Km 184 x4

Kit batterie audix dp7 x1

Micro canon k6 x3

di bss x6

Kit hf cravate x3

Petit pied x10

Grand pied x14

La lumière

JEU D'ORGUE & RÉSEAU

- Principale : ETC Eos Apex 10
 - 24K sorties, 10 faders motorisés, écrans tactiles multitouch, touches rétroéclairées.
- Secondaire / Secours : ETC Element 2
 - 40 faders.
- Autre : Avab Congo Kid

PROJECTEURS ASSERVIS & LED

- Lyres Spot/Profile : 8x Cameo Opus SP5 Plus
 - LED 500W, CMY + CTO, Couteaux motorisés, Zoom 6°-42°, Roues de gobos/animation, IRC >70.
- Wash LED : 12x Cameo W7
 - Wash 12x40W RGBW, Zoom 4.5°-55°, Pilotage pixel, Faisceau uniforme.
- Fresnels LED : 6x Cameo F4 FC
 - Fresnel LED RGBW (Full Color), Zoom 12°-40°, IRC >90, équivalent 2kW.
- **Découpes LED :**
 - 6x Cameo P6 Moteur LED 600W RGBALC. Flux 16 000 lm.
 - Zoom 5°-50°, Couteaux rotatifs, IRC >98. Remplacement 2.5kW halogène.
 - 16x Cameo P2 FC
 - Moteur LED 230W RGBAL, IRC >93, Température variable 2700K-6500K.
 - Optiques : 10x Zoom type 613 / 10x Zoom type 614.
 - 8x Robert Juliat 613SX (Convertis Sully LED)
 - Module LED Sully 115W (blanc chaud)
 - 7x Robert Juliat 614S (Convertis Sully LED)
 - Module LED Sully 115W (blanc chaud).

- **PAR LED & Barres :**

- 8x Cameo Zenit 120 G2
 - PAR IP65, 120W RGBW COB, Zoom.
- 8x Cameo Zenit 180 G2
 - PAR LED RGBW Zoom.
- 8x Barres LED Cameo PixBar 600 IP
 - Barre 12x12W RGBWA+UV, IP65, contrôle pixel.
- 6x Cameo Thunder Wash 600
 - 3-en-1 : Strobe/Blinder/Wash, 648 LED SMD (RGBW), 100°.

PROJECTEURS TRADITIONNELS :

- PC:
 - 35x ADB C101
 - 1kW, Lentille claire.
 - 6x ADB PC 2kW
 - 2kW, Lentille claire.
- Découpes :
 - 4x Robert Juliat 714sx
 - 4x Robert Juliat 713sx
- Cycliodes & Divers :
 - 4x Cycliodes ADB 4 kW
 - Asymétriques.
 - 4x Robert Juliat Horus
 - Cycliodes asymétriques 1kW.
 - 20x PAR64 Long
 - 10x1kW, Lampes CP61
 - 15x1kW, Lampes CP62
 - 30x ETC Source Four
 - 750W HPL.
 - 20x Platines de sol, Pieds x10 , 4 barres de couplage et 8 échelles tube 50

GRADATEURS :

- 48 lignes 3 kW + 4 blocs ADB 6x3kW mobiles

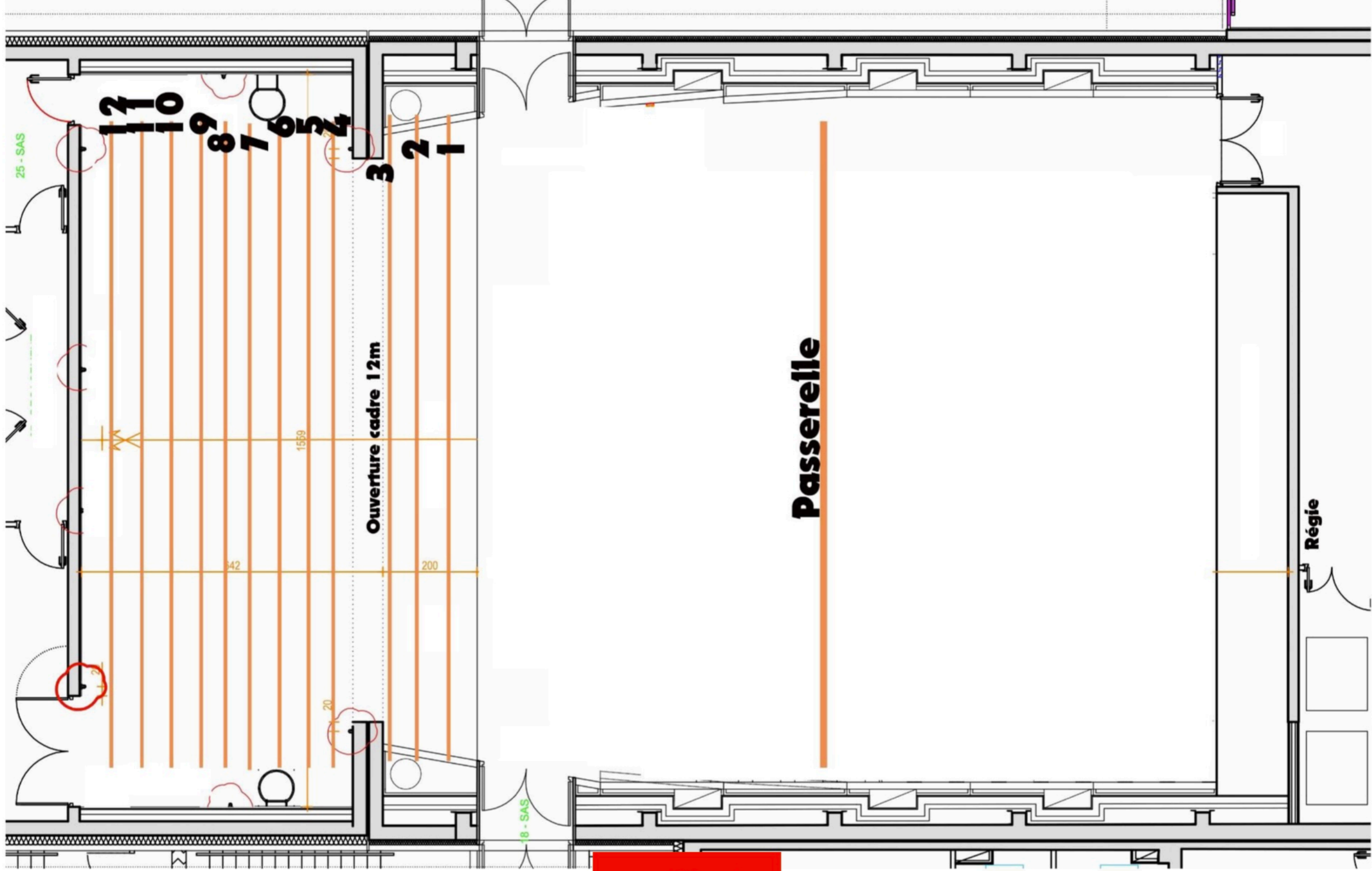
La Vidéo

1 vp panasonic PTDX100 (passerelle de face)

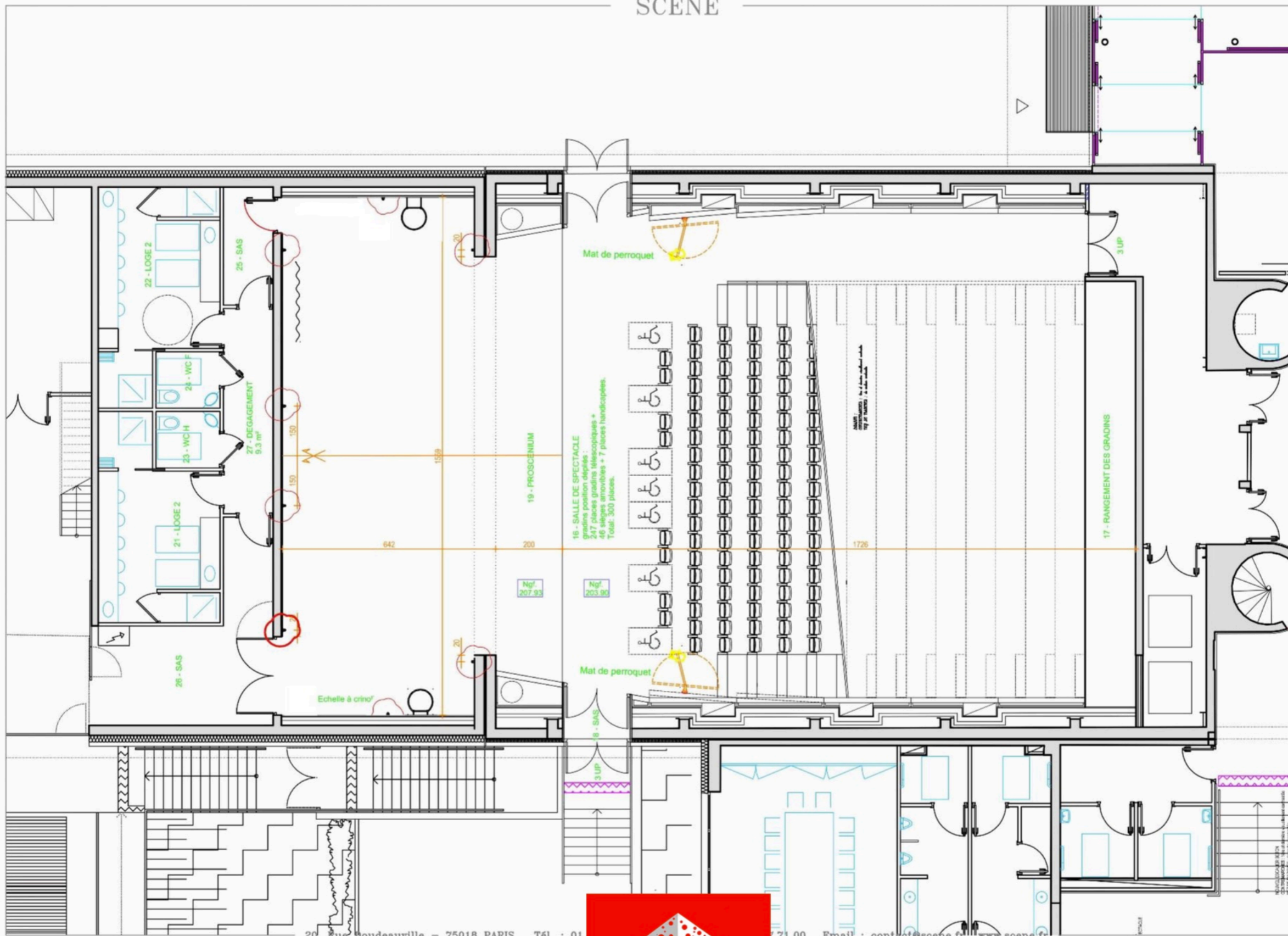
Lentille standard

Liaison HDMI/SDI AV matrix 50m

Écran 5M/7M mur du lointain



SCENE



20, Rue Boudeauville - 75018 PARIS Tél. : 01.

71.00. Email : contact@scene.fr www.scene.fr



PROJET: COLMAR-RESTRUCTURATION CENTRE EUROPE

DESIGNATION: Implantation points d'accroche circassiens

REF.:

ECH.: 1/100

FICH.:

DATE: Sept. 2013

DCE