



# Protocole d'accueil du public & de résidences

Saison 2020/2021



## **L'accueil du public se fait en plusieurs étapes et plusieurs lieux :**

- 1 : la billetterie et le hall d'accueil
- 2 : l'entrée dans la salle
- 3 : l'installation dans le gradin
- 4 : le spectacle
- 5 : fin de spectacle et sortie du public

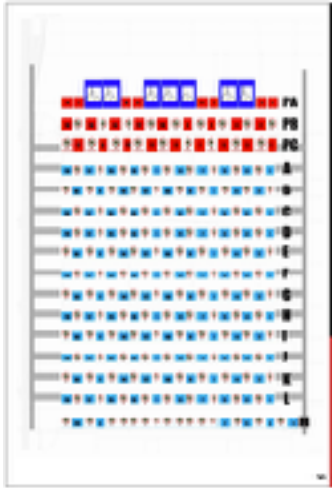
### **1ère étape , la billetterie et le hall d'accueil :**

- Libre service de gel hydroalcoolique, demander le port du masque.
- Marquage au sol pour délimiter les espaces entre les spectateurs et marquage au sol pour donner le sens d'entrée et le parcours pour accéder aux portes de la salle.
- Toilettes accessibles.
- Affichage informations et signalétique à la billetterie (pictos, masque et gel).  
Masques en tissu lavable à proposer si oubli du spectateur (et bac plastique à la sortie pour les récupérer).
- Protection "caisses" avec plexi ou PVC transparent
- Scan des tickets via QRcode sur le portable
- Pas de vestiaire, garder ses affaires sur soi et pas sur le siège d'à côté.

### **2ème et 3ème étape , l'entrée dans la salle et installation dans le gradin :**

- Ouvrir la salle 1h avant le spectacle pour fluidifier le flux de spectateurs.
- Marquage au sol idem à l'accueil.
- Marquage des sièges de gradin (plusieurs possibilités à réfléchir privilégiant la convivialité au sein de groupes ou de couple).
- Annonce au micro.
- Placement personnalisé (familles ou couples, ex : 3 personnes puis 2 sièges libres de part et d'autre).

Exemple de jauge possible :



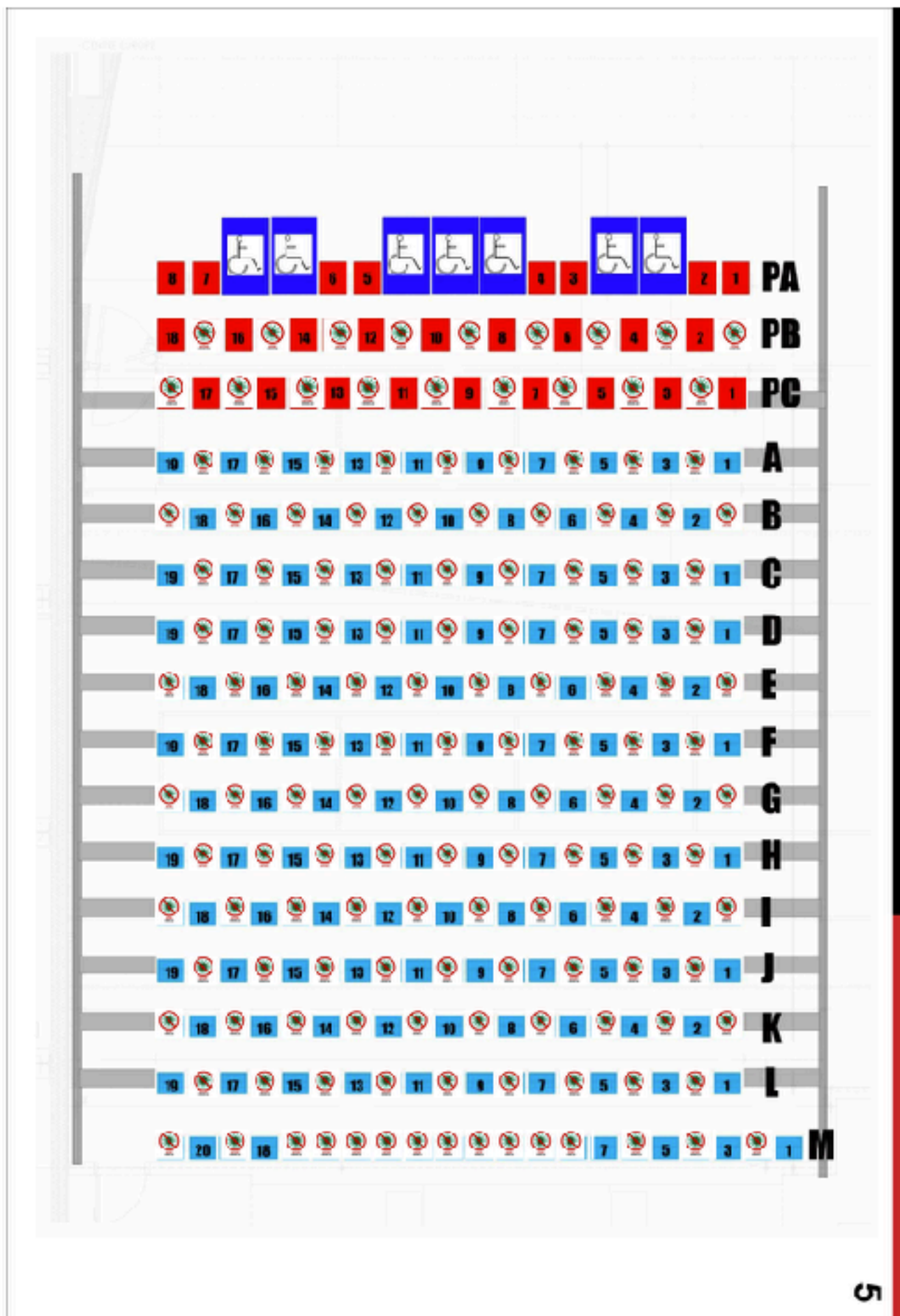
#### **4ème étape , le spectacle :**

- Limiter les déplacements (toilettes etc...)
- Pas d'entracte pour éviter les déplacements (les personnes parties aux toilettes se rassoient sur une autre place "tampon" pour éviter les contacts)

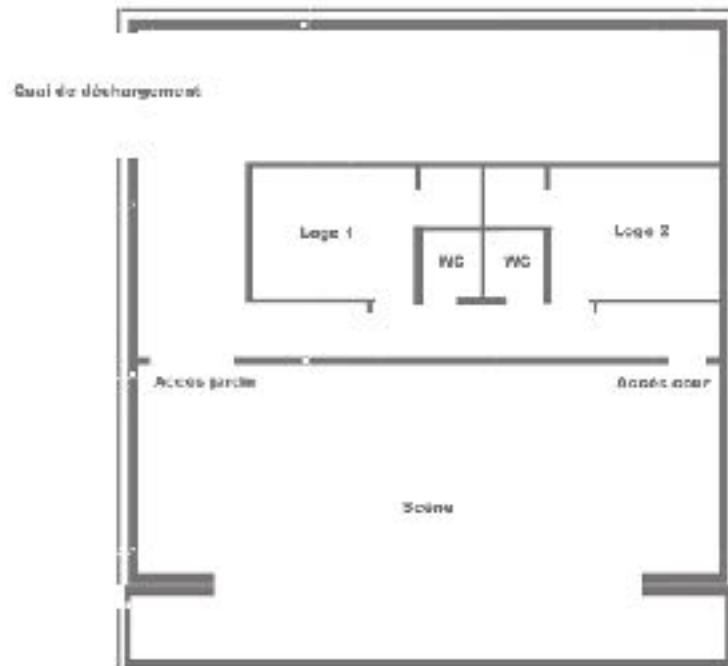
#### **5ème étape , la sortie du public :**

- La sortie doit se faire par les issues de secours des deux cotés ( 1 donnant l'accès au parvis et l'autre sur la cour du périscolaire) .
- Il faudra donc veiller à l'ouverture de la porte donnant sur le parking .

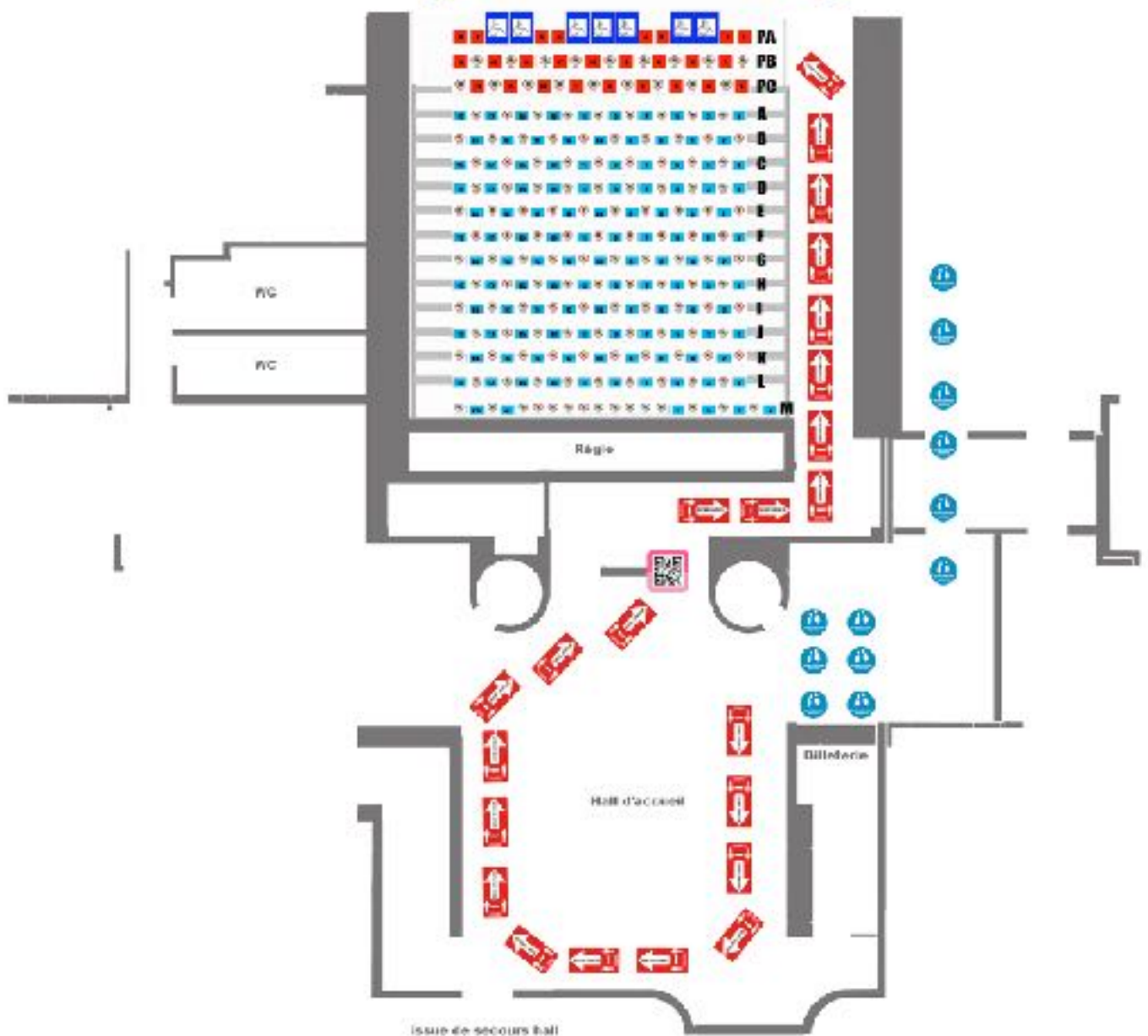
Vue du placement de « Base »



Sens de circulation :



Issue de secours jardin ← sortie      sortie → Issue de secours scène



### **L'accueil des résidences :**

La plage horaire des résidences sera de 9h à 18h en continu.

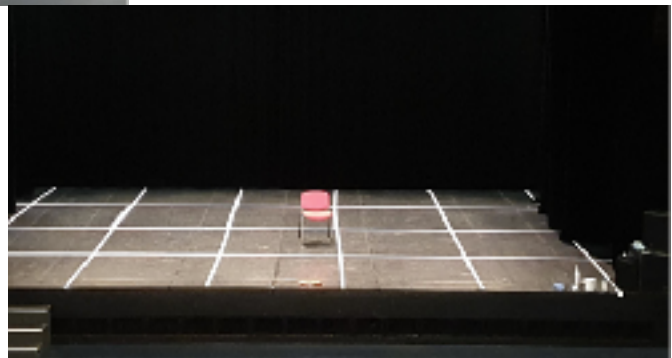
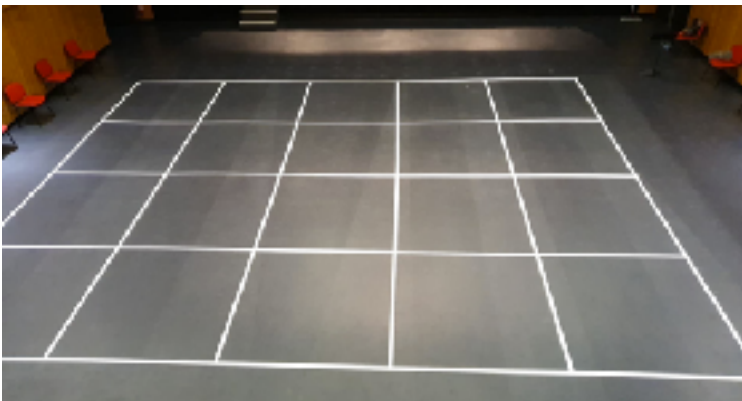
Les espaces réservés à la compagnie seront :

- Entrées et sorties uniquement par la porte du quai de déchargement.
- Les loges et les toilettes attenantes.
- La scène.
- « L'espace gradin replié ».
- La mezzanine située au dessus des loges ( l'espace sera aménagé pour les repas et le repos ).

**Les autres « espaces » du Centre Europe ne seront pas accessibles .**

### **Les espaces de travail :**

La scène et la salle sans le gradin sont quadrillées afin de délimiter les 4m2 disponibles par personne.



### **Mesures sanitaires :**

- Mise à disposition de gel désinfectant.
- Prêt de visières (à désinfecter chaque soir).
- Les compagnies ramènent de quoi désinfecter leurs espaces loges et toilettes (lingettes désinfectantes ) en insistant sur les poignées de portes etc...
- Les entrées au plateau se feront toujours à jardin et les sorties à cour.
- Pas de « visites » ou de public (8personnes max) sans concertation avec l'équipe du théâtre .

Un briefing sera effectué en début de résidence avec toutes les personnes concernées par la résidence, un point technique spécifique y sera tenu.

Plan pour les résidences :

